

# Illuminatenkartenspiel aktuell?

12.03.2016

**UPDATE 12.03.2016**

Und wieder hat es nicht geklappt. Genau wie im September 2015. Daran können wir wirklich erkennen, dass [den Kabilen die Luft ausgeht](#) und dass ihre dunklen Unterstützer (Archonten, Reptos, Drakos?) ebenfalls an Einfluss oder aber an Gegenwärtigkeit verloren haben. Es wird also langsam Zeit, dass sich auch der Rest des [khasarischen Mobs nun verpisst!](#)

**8.03.2016**

## [Zur aktuellen Erdbeben-Warnung durch Keshe-Foundation](#)

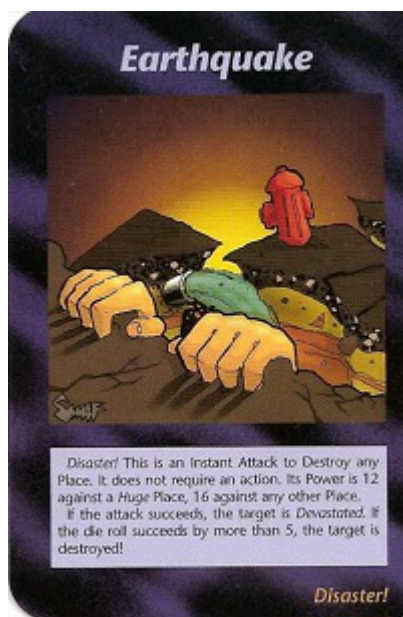
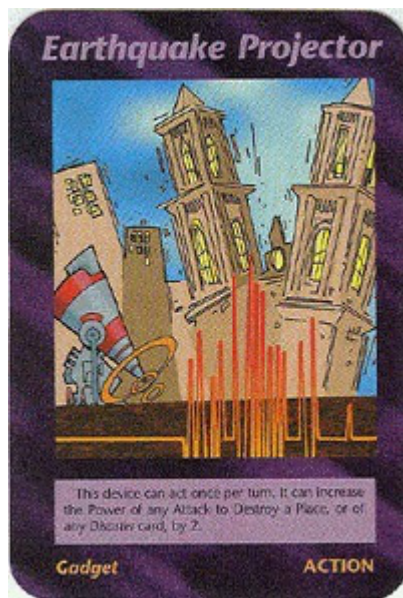
Im Jahr 1994 gab der bekannte Illuminaten-Kartenspiel-Hersteller Steven Jackson 330 Illuminaten-Spielkarten mit genauen Hinweisen auf künftige Illuminaten-Pläne heraus, von denen nun einige Terror-Attacken bereits eingetroffen sind.

**Diese Information fand ich dazu im Netz:**

**lluminati** ist ein komplexes Kartenspiel, das im englischen Original von Steve Jackson Games verlegt wird. **Illuminati** ist im Gegensatz zu **Illuminati – Neue Weltordnung** (vom selben Herausgeber) kein Sammelkartenspiel. Dieses wurde 1995 publiziert und enthält in der Rückschau unglaubliche Informationen. In diesem Kartenspiel kommen seltsame Karten vor. So wird auf einer Karte deutlich 9/11 dargestellt, das HAARP Projekt, Bevölkerungsreduktion und viele andere "Verschwörungstheorien". Zitat Ende

Sehr interessant auch der Erdbeben-Generator!

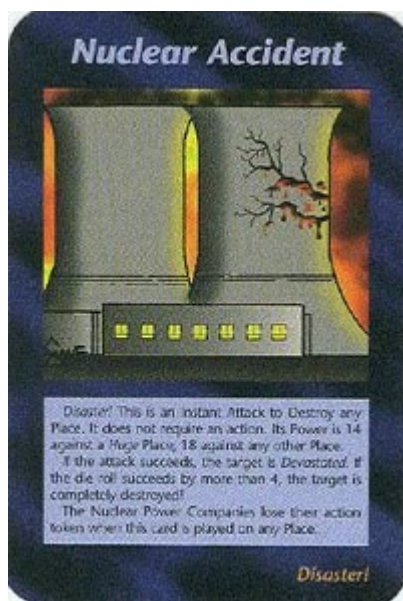
# Earthquake Projector & Earthquake Erdbeben-Generator & Erdbeben



- .
- .

## Japan, Tidal Wave & Nuclear Accident

### Japan, Flutwelle & Nuklear-Unfall



## Tidal Wave



**Disaster!** This is an Instant Attack to Destroy any Coastal Place. It does not require an action. Its Power is 20 against a Huge Place, 24 against any other Place.

If the attack succeeds, the target is Devastated. If the die roll succeeds by more than 10, the target is destroyed!

*Disaster!*

Place

## Japan



Japan has a +6 for direct control of any Science or Computer group.

**6/4**

**RESISTANCE**

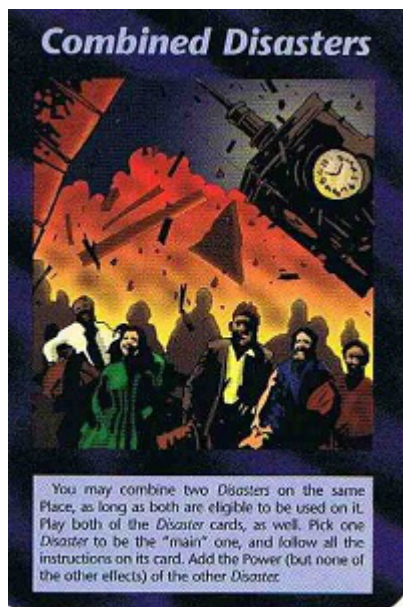
Peaceful,  
Government

Computer,  
Coastal, Nation

.

.

Es gibt eine Illuminatenkarte in diesem Set, das entsetzte Japaner zeigt und im Hintergrund ist der Wako Turm in Tokio, der zusammenbricht: Kann es sein, dass diese Karte ein Erbeben zeigt und zwar laut Uhrzeiger am 11.3.???



.

.

.

.

Ein alter Bericht von Benjamin Fulford teilte mit, dass der Angriff mit der Erdbebenwaffe auf Tokio zielte, aber abgelenkt werden konnte.

[Fulford Update – 16.03.2011 – Illuminati Earthquake attack on Tokyo was deflected](#)

**Ist es möglich, dass man es nun erneut versucht – am 11.3.16?**

Ich möchte noch einmal klar stellen, dass nicht gemeint ist, dass ein Meteor-Einschlag von der Kabale genutzt oder gar gelenkt werden soll, sondern sie nutzen lediglich die Gegebenheiten oder die Wahrscheinlichkeit als „Flase Flag“, indem sie selbst die Erdbeben generieren, exakt wo sie diese haben wollen, dann aber später behaupten, dass der Asteroid die Ursache war.

Ich bin allerdings trotz dieser Karten-Pläne guter Hoffnung, dass eine solch gigantische Sache von positiven Kräften vereitelt werden wird!

Des weiteren gibt es auch eine Karte, welche **METEOR-STRIKE** heißt!



Und auch Edgar Cayce sprach darüber, wie man in diesem Video erfahren kann:

Inhalt von YouTube anzeigen

Hier klicken, um den Inhalt von YouTube anzuzeigen.

Erfahre mehr in der [Datenschutzerklärung](#) von YouTube.

Inhalt von YouTube immer anzeigen

[„2015 Meteor Strike, Edgar Cayce & Illuminati Playing Cards“ direkt öffnen](#)

Weitere Videos

Inhalt von YouTube anzeigen

Hier klicken, um den Inhalt von YouTube anzuzeigen.

Erfahre mehr in der [Datenschutzerklärung](#) von YouTube.

Inhalt von YouTube immer anzeigen

[„Illuminati card game: The master plan“ direkt öffnen](#)

<https://youtu.be/YjBbK1vhQek>