

Interdimensionale Portale entdeckt

19.05.2019

.

Woher kommen immer wieder Negative ETs in unsere Milchstraße?

Gestern Morgen, 18.05, erspürten wir erneut schwarz-magische Frequenzen, die einige von uns belasteten und wir erkannten dann in der Teamarbeit, dass es sich um **Schwarz-Magische Gitternetze und noch offene Portale** handelte.

Vieles entzieht sich unserer Kenntnis und wir werden dann meist zu bestimmten Beiträgen geführt, die Hinweise geben können. Einer dieser Beiträge war ein älterer von Lisa Renee, den ich leicht verkürzt hier gefunden habe:

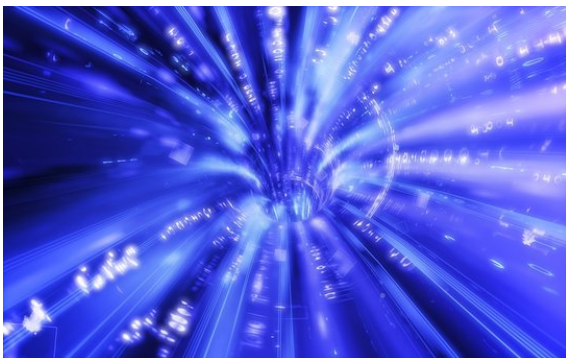
<https://bewusstseinsreise.net/befreiung-von-invasoren-techniken-gegen-unsere-seelen/>

Folgender Auszug aus obigem Link, den ich mir gestern Abend noch mal anschaute, sprang mich an:

Schwarze-Magie-Gitter

*„Aleister Crowley wurde im Jahre 1904 in Kairo von negativen grauen Reptilien-Alien (Aiwaz) kontaktiert, um seine Indoktrination zu unterstützen, die negativen Alien-Programme zu beginnen. Er war maßgeblich an der Infiltration der Geheim-Gesellschaften beteiligt, indem er Bewusstseins-Werkzeuge, Rituale und Artefakte den Illuminaten gab. **Damit begann die menschliche Geschichte der Schwarzen OPS (Schatten-Regierung) und im Gegenzug konnten der militärisch-industrielle Komplex, die negativen außerirdischen Technologien dafür menschliche Seelen, Menschen entführen und genetische Mutations-Experimente durchführen. In den meisten Fällen wurden diese Seelen ritualisiert und im Thothschen Schwarz-Magischen-Gitter gefangen, damit sie abgeschöpft werden konnten.***

Das kollektive Bewusstsein dieser Schwarz-Magischen Gitter wurde kontrolliert und installiert durch das Bewusstsein des Atlantischen Lehrer- und Sonnen-Lord-Urbild (Wächter), Aleister Crowley, sein Mentor Thoth und die Reptilien-Gruppen negativer Alien. Aleister Crowley diente den Reptilien-Oberherren als Marionette, benutzt, um **interdimensionale Löcher in das planetare Feld zu reißen**, die noch heute von der einfallenden Spezies benutzt werden. **Schwarze Magie ist die Manipulation durch Bewusstseins-Technologie**, die Welt der Kräfte für den Dienst am Selbst und negatives Ego zu nutzen, ohne Rücksicht auf die Zustimmung oder energetischen Konsequenzen für andere. Es gibt viele verschiedene Ebenen der Ausbreitung der Schwarzen Magie. Schwarze Magie ist eine Form des Satanismus. Zu erweiterter satanisch-ritueller Gewalt (SRA) gehören Blutopfer, Pädophilie und Sodomie. Betrachtet den Weg zur Typhonischen Tradition, der benutzt wird um die Unsterblichkeit für die menschlichen Hybriden und Menschen mit diesen NAA-Kräften zu manifestieren. Diese Menschen halten die NAA-Alien-Kräfte für wesentlich mächtiger als die Christus-Kräfte auf der Erde, und haben sich mit der Kraft des Betrüger-Spirits ausgerichtet, um ihre Seele und andere Menschen zu verkaufen ~ klare Schwarze Magie, Schwarze Magier und ihre Schwarz-magischen-Gitter aus eurem Körper und aus der Erde.“ Zitatende aus 2015



Die Gitter von Thot waren freilich bereits aufgelöst worden, doch jemand hatte sie sozusagen erneuert. Es wurde heute Morgen veranlasst, dass sie beseitigt werden. Wichtig war aber auch, dass wir nun **die Löcher, die interdimensionalen Portale**

wahrnahmen, durch die noch immer dem Urquellenplan widerspenstig entgegen stehende ETs in unseren Raum hereinkamen, um uns weiterhin auszubeuten. Wir haben dies alles den hohen Bewusstseinen gemeldet und die wohlwollenden ETs um Mithilfe gebeten und es entstand in der Folge ein regelrechter Weltraumkrieg zwischen den uns positiv gesonnenen ETs und den widerspenstigen negativen ETs, der offenbar heute Abend eingestellt wurde, weil man die Negativen abwehren konnte.

Leider öffnen die Lichtkräfte um Cobra durch ihre Meditationen auch immer wieder Anunnaki-Göttinnen Portale zu unserer Erde. Auch wurden Leoniden als wohlwollend und den Menschen gegenüber fälschlich als hilfsbereit eingestuft und eingeladen. Diese Menschen dienen dem falschen weißen Licht! Darum werden wir uns als nächstes kümmern.

Das Bewusstseinsreise-Team